

骨格ビジネス

(好かれる) → 企業集団に (社長挨拶の抜粋)

その2

造物責任 (品質確保促進法 《品確法》)

着想は大胆に計画は緻密に。更に自主管理の徹底を記録に残す



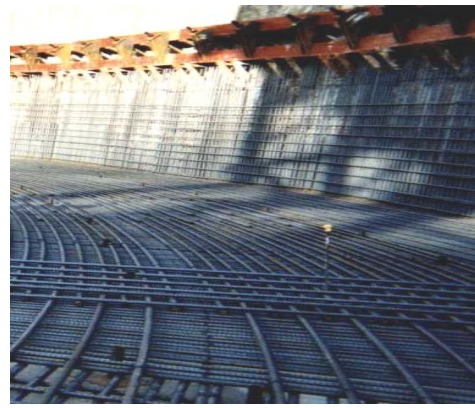
太平工業 グスキン横浜工場
川口構建設計
基礎梁交差部の納めと補強関係



安藤建設 サッポロビール跡地開発
久米設計
地組セット長スパン交差部 (十字型)



西松建設 龍ヶ崎ごみ処理場
NKK (シビルエン)
1F柱及び壁全て先組み



清水建設 君津中央病院
丹下健三
円形建物に沿って耐圧盤の配筋



真柄建設 リーベスト勝田台
総合研究所
壁構造の出隅部分の納め



飛島建設 グリーンハイツ八千代
ゼファー
先組工法で被りを安全に